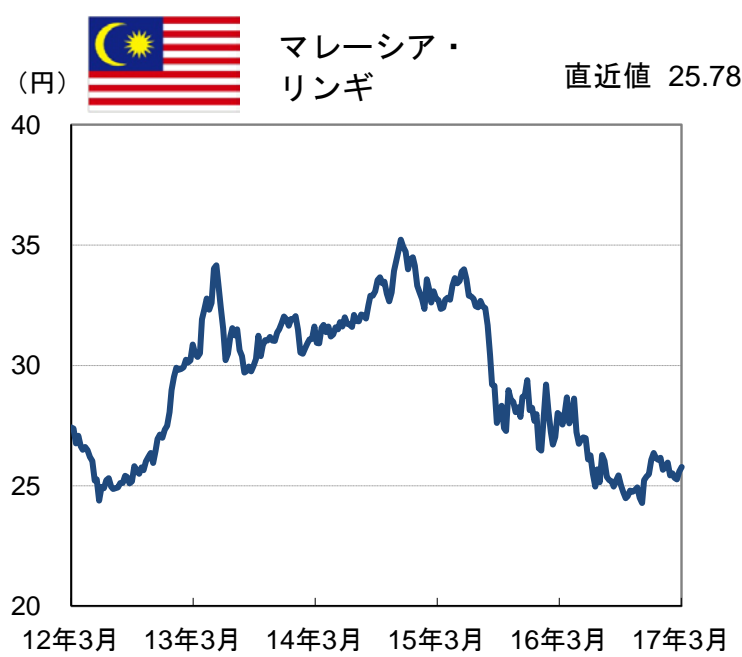
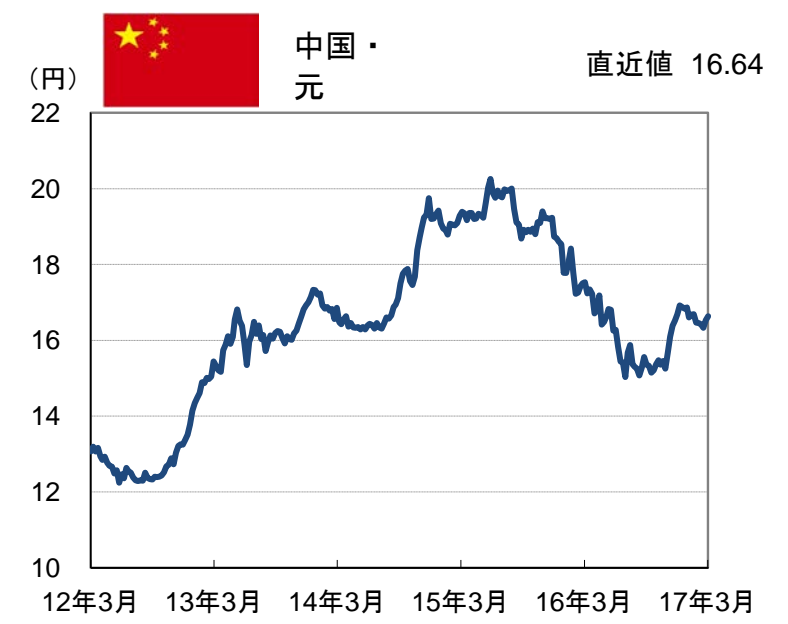
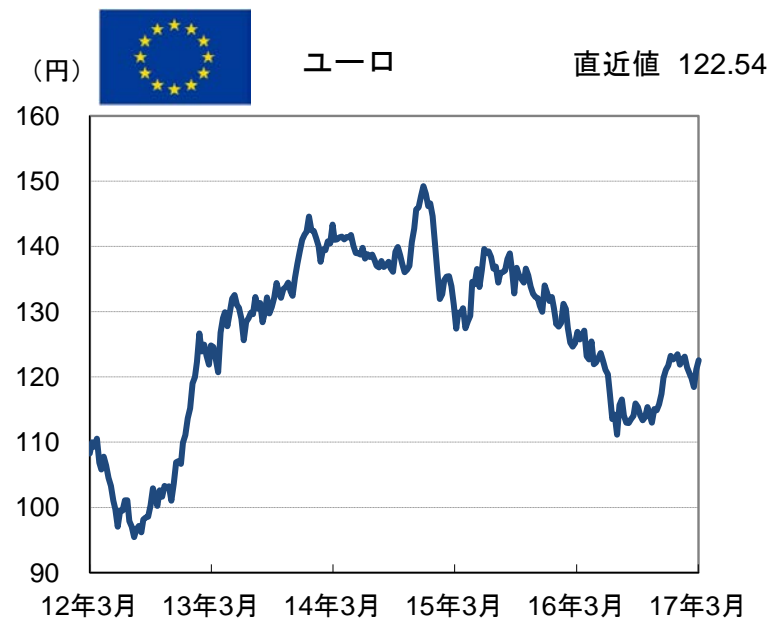
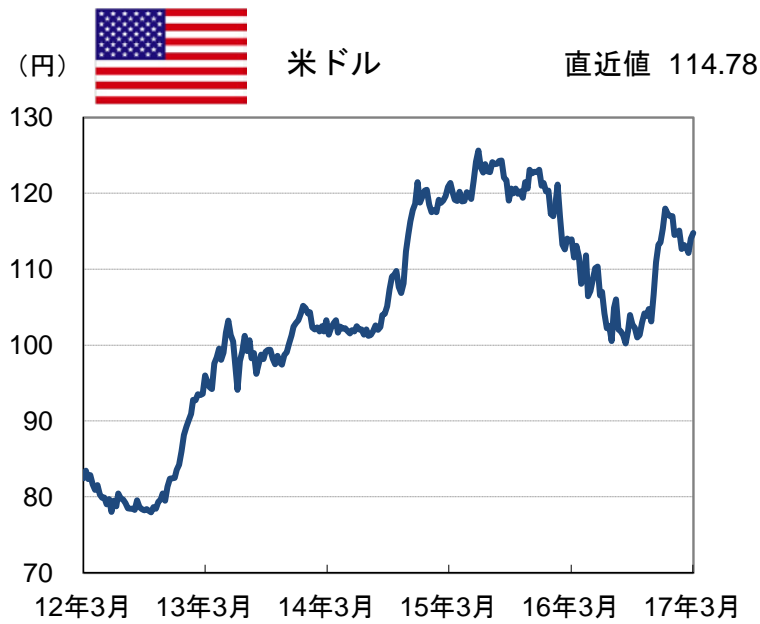


(2012年3月9日 ~ 2017年3月10日)

2017年3月14日



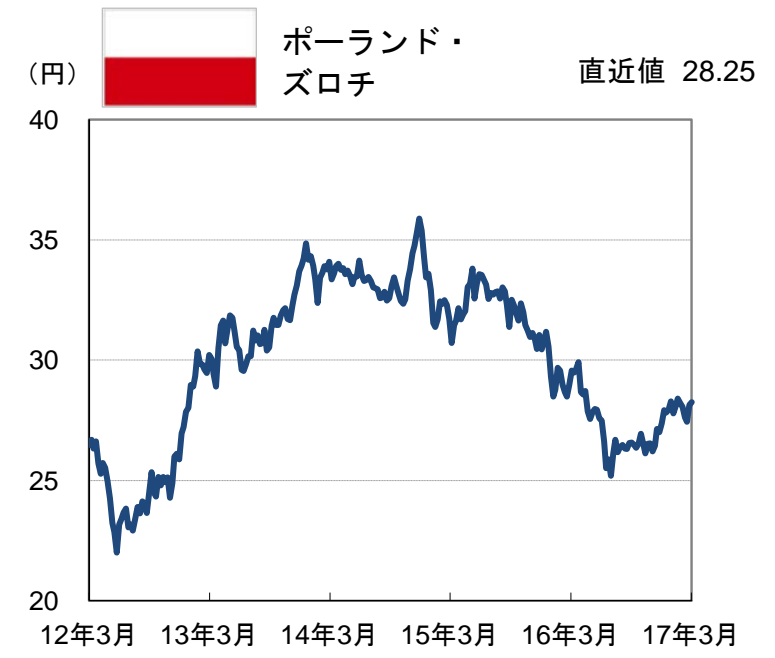
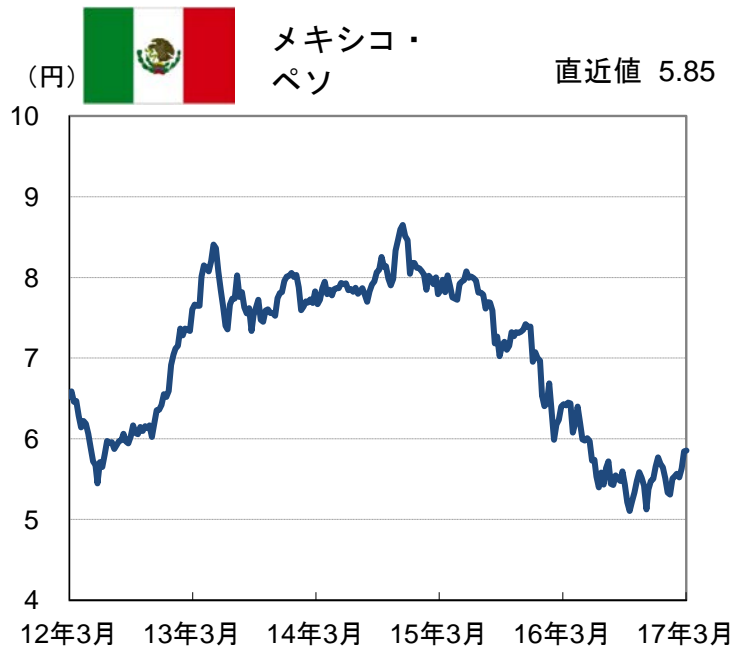
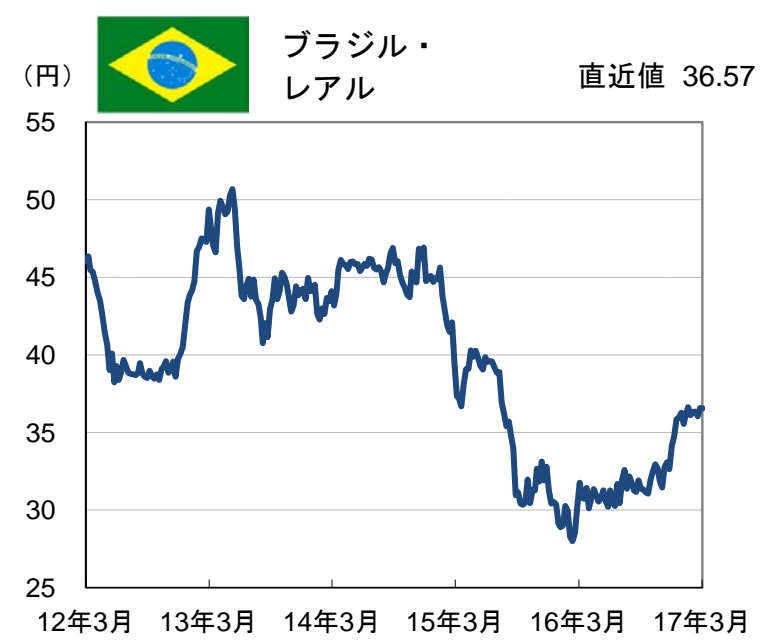
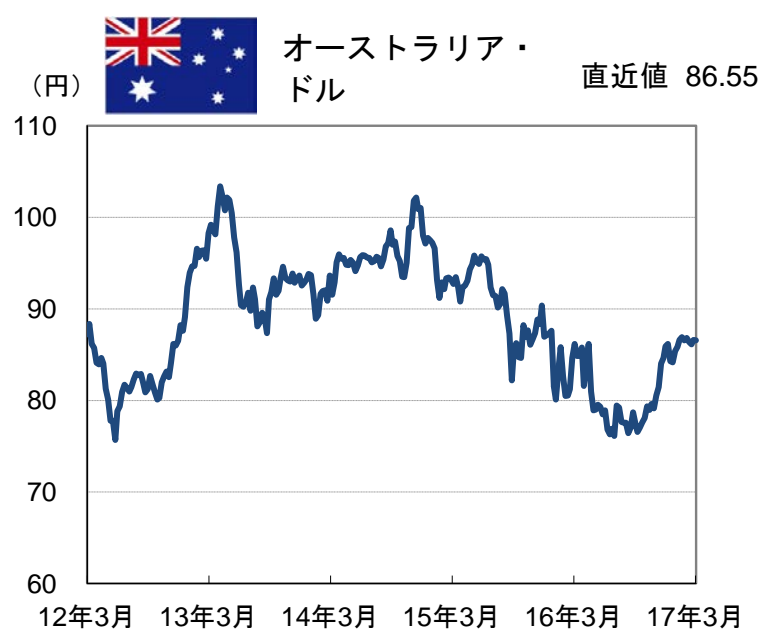
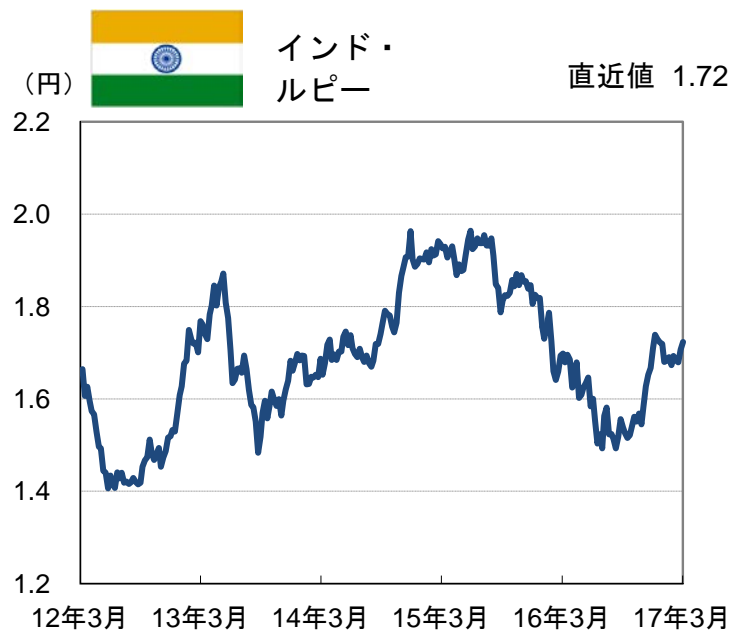
(信頼できると判断したデータをもとに日興アセットマネジメントが作成)  
 ※上記は過去のものであり、将来を約束するものではありません。なお、休場の場合は、直前の営業日データを使用しています。

(1/3ページ)

■当資料は、日興アセットマネジメントが「主要国・地域の為替(対円)の推移」についてお伝えすることなどを目的として作成した資料であり、特定ファンドの勧誘資料ではありません。また、当資料に掲載する内容は、弊社ファンドの運用に何等影響を与えるものではありません。  
 ■投資信託は、値動きのある資産(外貨建資産は為替変動リスクもあります。)を投資対象としているため、基準価額は変動します。したがって、元金を割り込むことがあります。投資信託の申込み・保有・換金時には、費用をご負担いただく場合があります。詳しくは、投資信託説明書(交付目論見書)をご覧ください。

データウォッチ

(2012年3月9日 ~ 2017年3月10日)

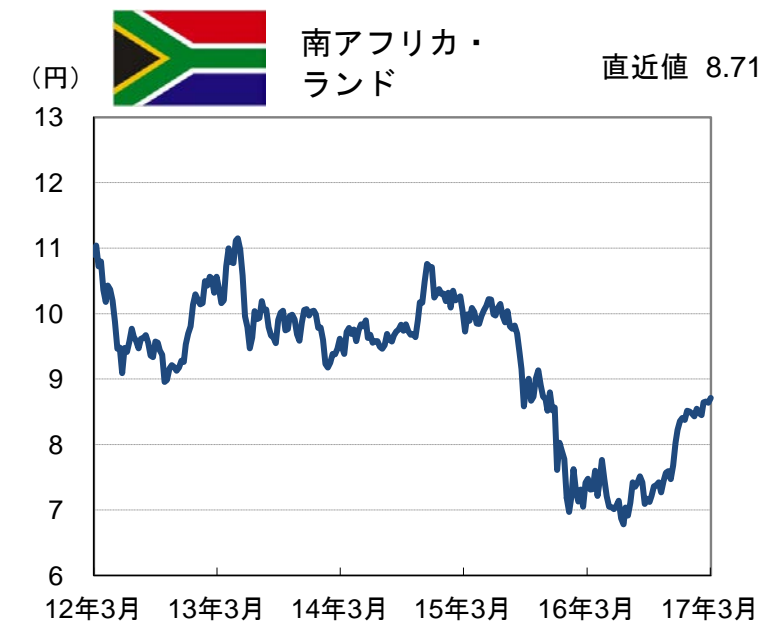
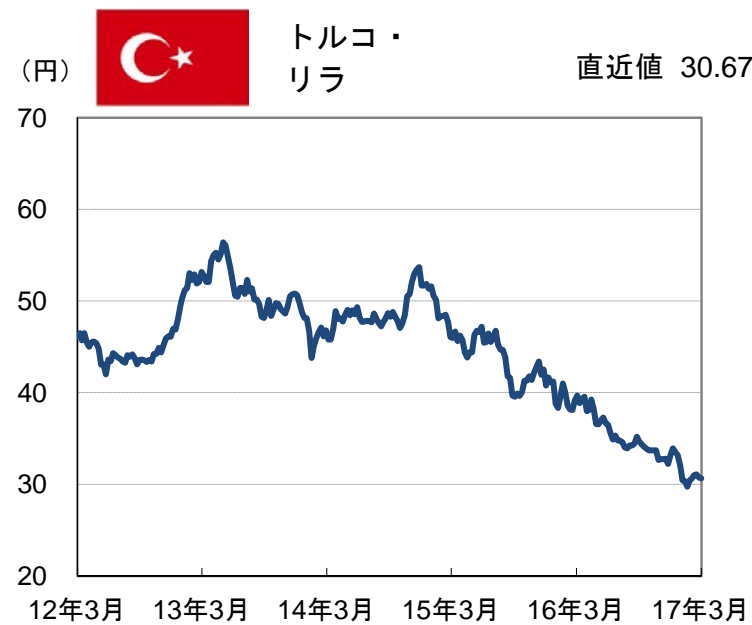
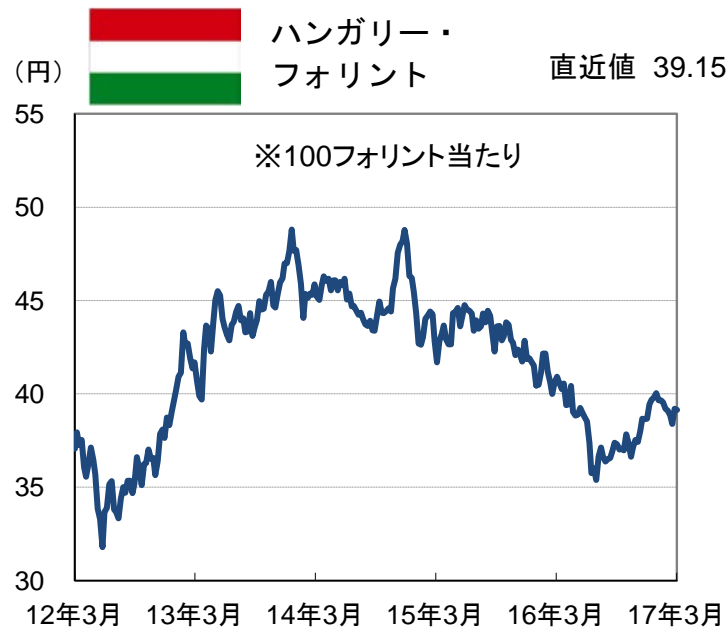


(信頼できると判断したデータをもとに日興アセットマネジメントが作成)  
 ※上記は過去のものであり、将来を約束するものではありません。なお、休場の場合は、直前の営業日データを使用しています。

(2/3ページ)

■当資料は、日興アセットマネジメントが「主要国・地域の為替(対円)の推移」についてお伝えすることなどを目的として作成した資料であり、特定ファンドの勧誘資料ではありません。また、当資料に掲載する内容は、弊社ファンドの運用に何等影響を与えるものではありません。  
 ■投資信託は、値動きのある資産(外貨建資産は為替変動リスクもあります。)を投資対象としているため、基準価額は変動します。したがって、元金を割り込むことがあります。投資信託の申込み・保有・換金時には、費用をご負担いただく場合があります。詳しくは、投資信託説明書(交付目論見書)をご覧ください。

(2012年3月9日 ~ 2017年3月10日)



【各通貨の騰落率(対円)】(2017年3月10日現在)

為替(対円)	前週末比	前月末比	3か月前月末比	6か月前月末比	1年前月末比
米ドル	0.7%	1.8%	▲ 1.9%	13.3%	2.0%
ユーロ	1.2%	2.7%	▲ 0.4%	7.7%	▲ 4.3%
中国・元	0.7%	1.3%	▲ 1.2%	9.4%	▲ 4.7%
韓国・ウォン	1.0%	0.7%	3.2%	8.7%	1.7%
マレーシア・リンギ	0.7%	1.5%	▲ 1.1%	5.0%	▲ 11.1%
インドネシア・ルピア	0.6%	1.5%	▲ 0.9%	10.6%	0.4%
インド・ルピー	0.9%	2.0%	0.1%	13.3%	1.4%
オーストラリア・ドル	▲ 0.1%	0.2%	2.8%	11.5%	0.4%
ブラジル・レアル	▲ 0.1%	0.9%	1.7%	17.7%	16.7%
メキシコ・ペソ	0.2%	4.4%	3.7%	12.0%	▲ 10.2%
ロシア・ルーブル	▲ 0.7%	0.6%	2.5%	20.6%	15.8%
ポーランド・ズロチ	0.4%	2.0%	1.1%	6.5%	▲ 6.5%
ハンガリー・フォリント	▲ 0.2%	1.1%	▲ 1.6%	5.9%	▲ 4.1%
トルコ・リラ	▲ 0.2%	▲ 0.8%	▲ 7.6%	▲ 9.5%	▲ 23.3%
南アフリカ・ランド	0.9%	1.4%	2.3%	18.0%	14.3%

※騰落率がプラスの場合は円安、マイナスの場合は円高を表します。

(信頼できると判断したデータをもとに日興アセットマネジメントが作成)

※上記は過去のものであり、将来を約束するものではありません。なお、休場の場合は、直前の営業日データを使用しています。

(3/3ページ)

■当資料は、日興アセットマネジメントが「主要国・地域の為替(対円)の推移」についてお伝えすることなどを目的として作成した資料であり、特定ファンドの勧誘資料ではありません。また、当資料に掲載する内容は、弊社ファンドの運用に何等影響を与えるものではありません。

■投資信託は、値動きのある資産(外貨建資産は為替変動リスクもあります。)を投資対象としているため、基準価額は変動します。したがって、元金を割り込むことがあります。投資信託の申込み・保有・換金時には、費用をご負担いただく場合があります。詳しくは、投資信託説明書(交付目論見書)をご覧ください。