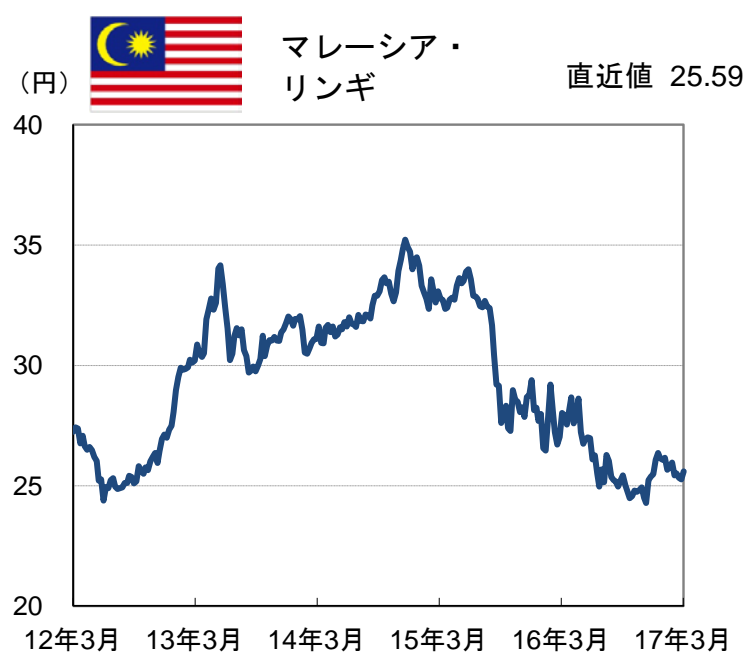
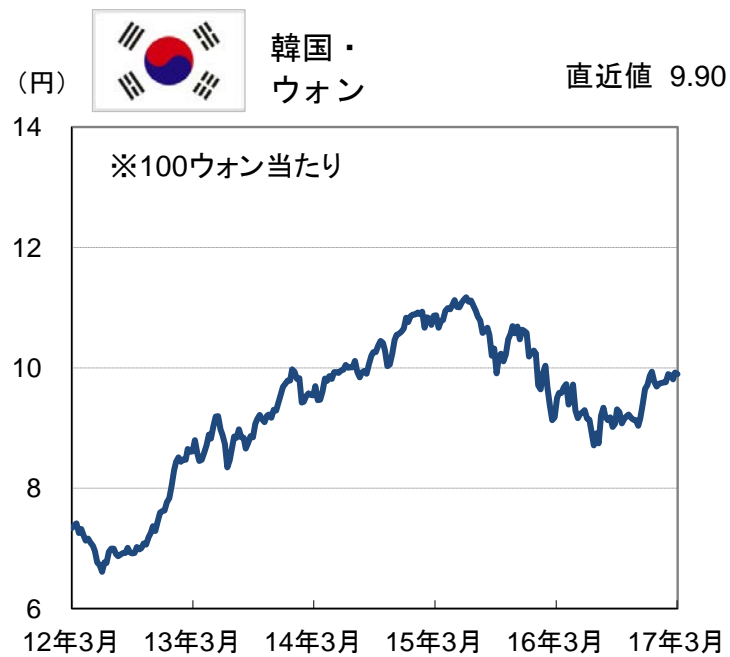
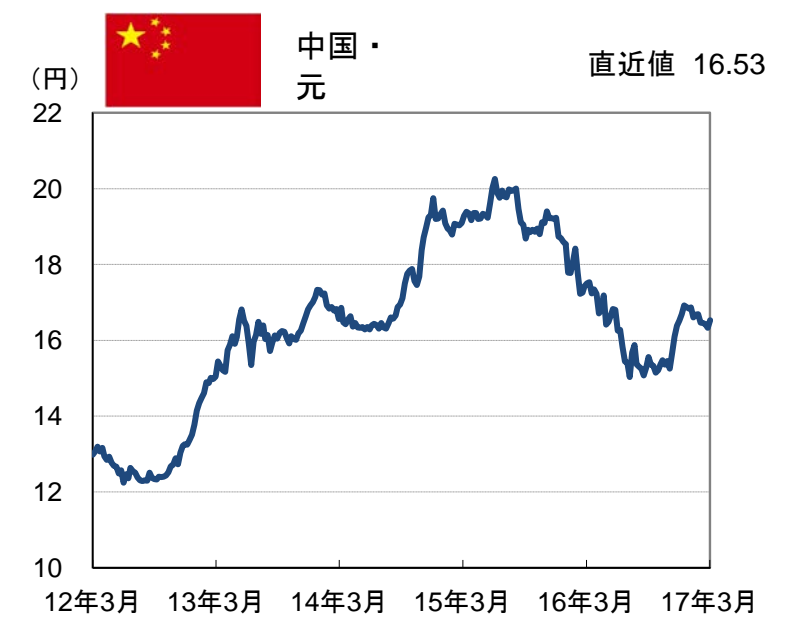
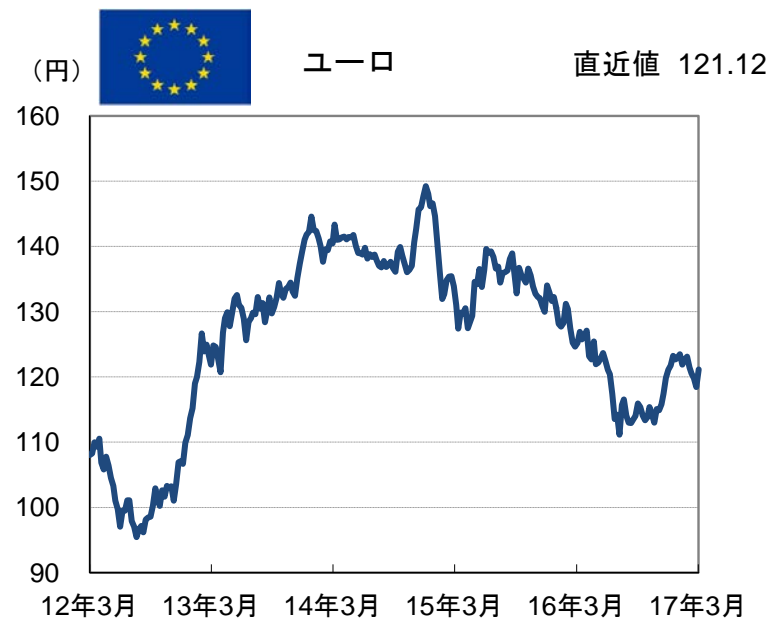
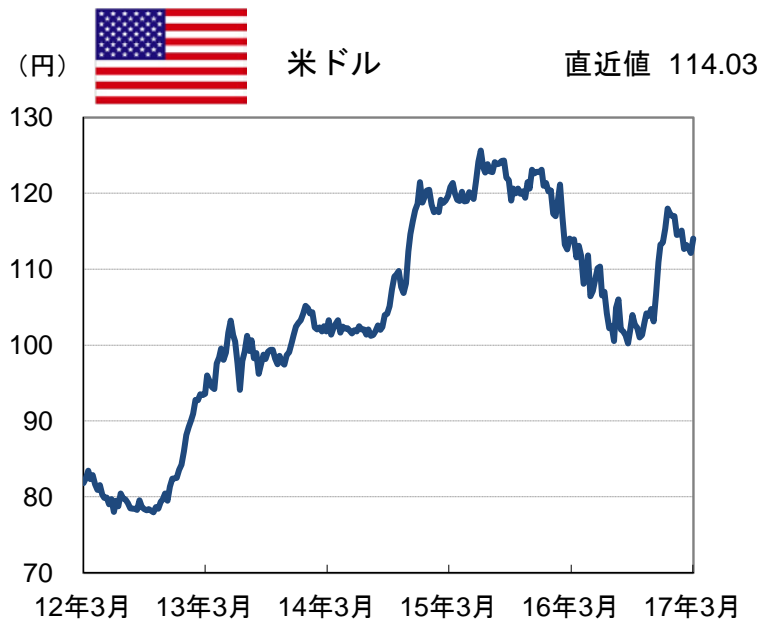


(2012年3月2日 ~ 2017年3月3日)

2017年3月7日



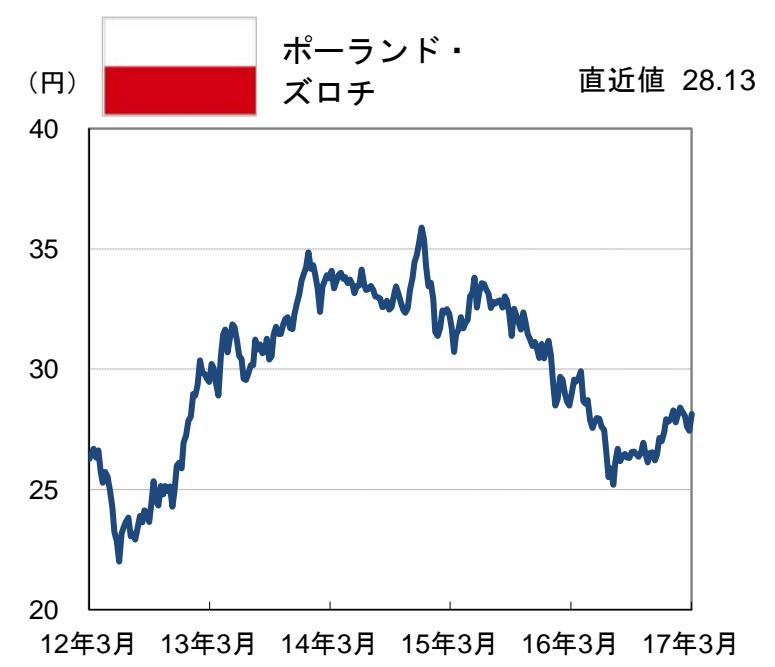
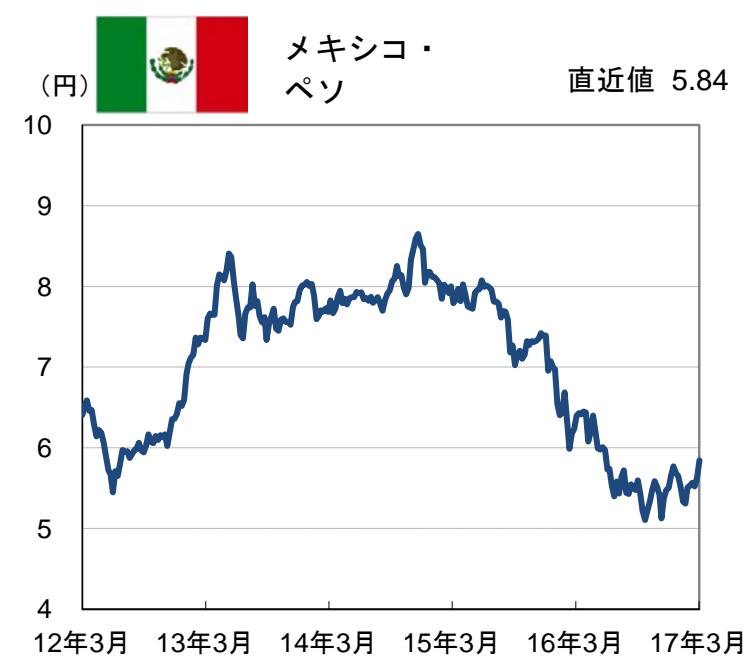
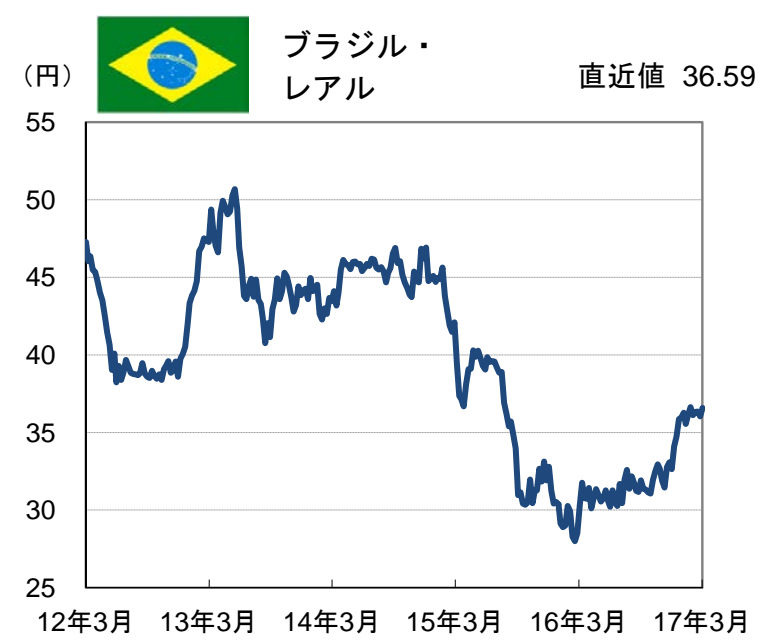
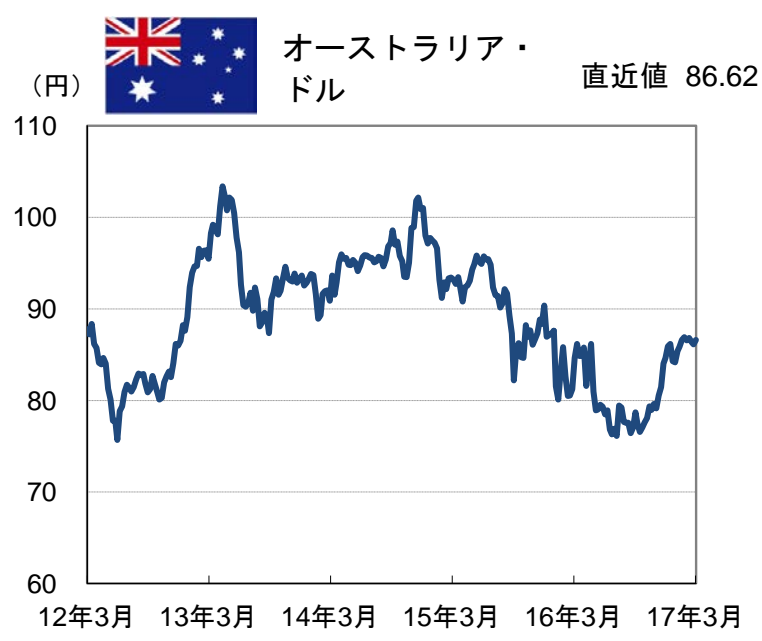
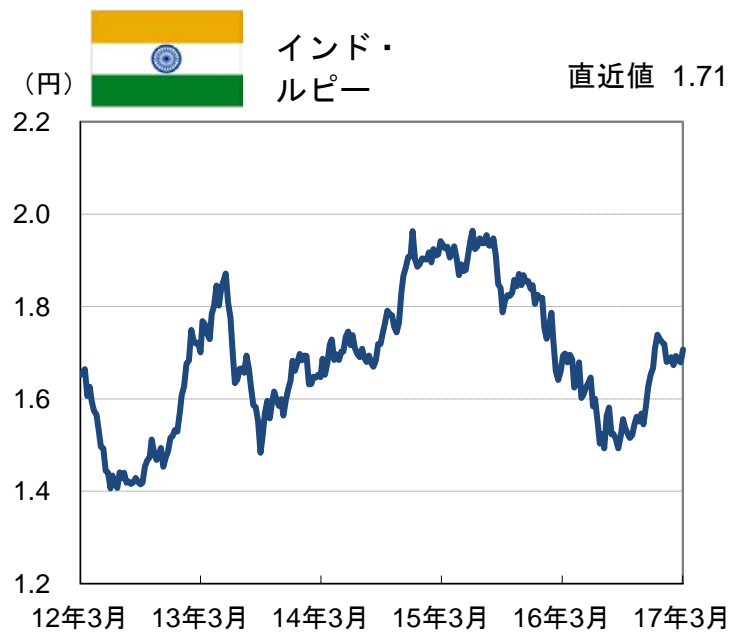
(信頼できると判断したデータをもとに日興アセットマネジメントが作成)
 ※上記は過去のものであり、将来を約束するものではありません。なお、休場の場合は、直前の営業日データを使用しています。

(1/3ページ)

■当資料は、日興アセットマネジメントが「主要国・地域の為替(対円)の推移」についてお伝えすることなどを目的として作成した資料であり、特定ファンドの勧誘資料ではありません。また、当資料に掲載する内容は、弊社ファンドの運用に何等影響を与えるものではありません。
 ■投資信託は、値動きのある資産(外貨建資産は為替変動リスクもあります。)を投資対象としているため、基準価額は変動します。したがって、元金を割り込むことがあります。投資信託の申込み・保有・換金時には、費用をご負担いただく場合があります。詳しくは、投資信託説明書(交付目論見書)をご覧ください。

データウォッチ

(2012年3月2日 ~ 2017年3月3日)

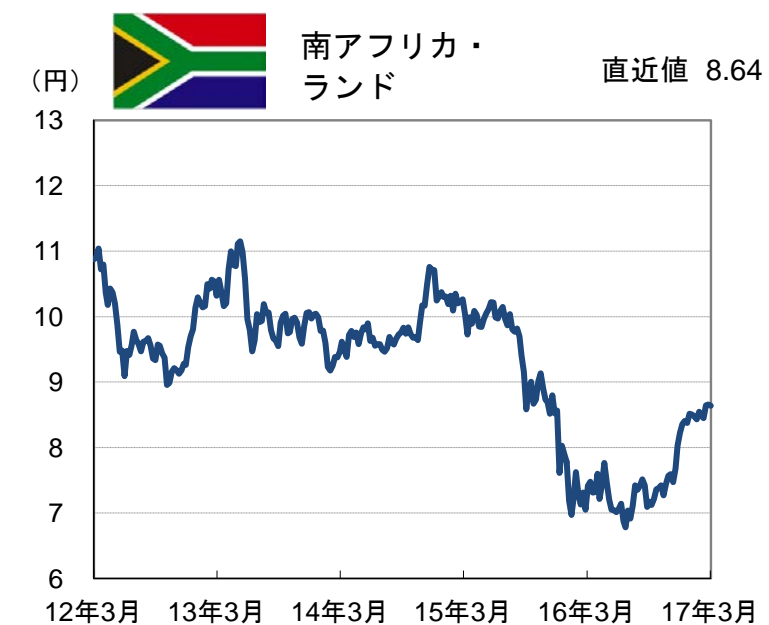
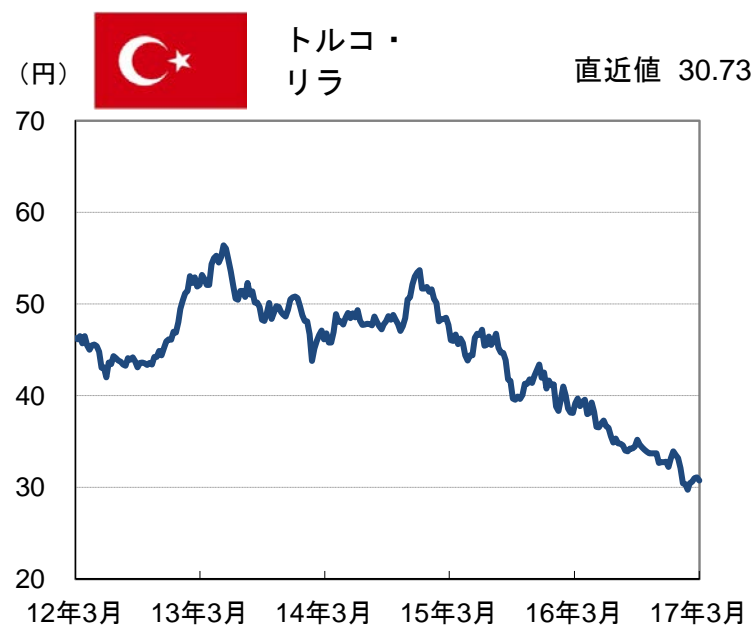
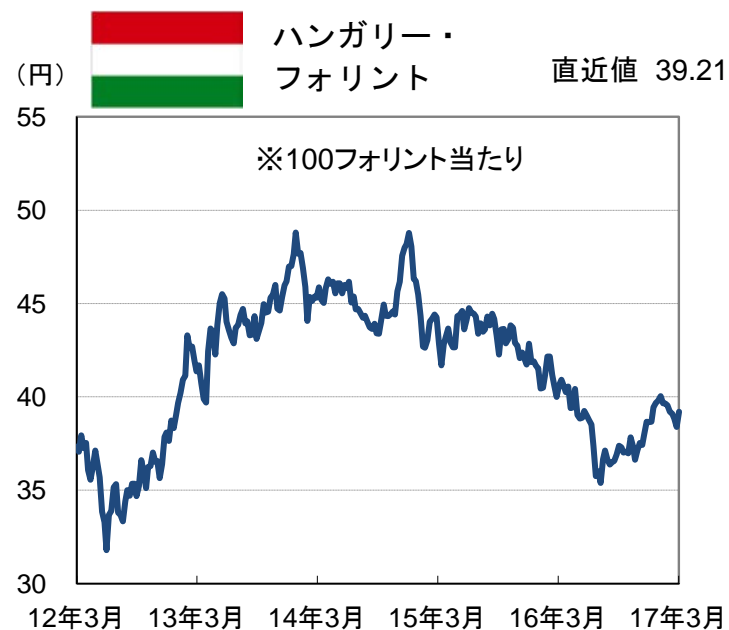


(信頼できると判断したデータをもとに日興アセットマネジメントが作成)
 ※上記は過去のものであり、将来を約束するものではありません。なお、休場の場合は、直前の営業日データを使用しています。

(2/3ページ)

■当資料は、日興アセットマネジメントが「主要国・地域の為替(対円)の推移」についてお伝えすることなどを目的として作成した資料であり、特定ファンドの勧誘資料ではありません。また、当資料に掲載する内容は、弊社ファンドの運用に何等影響を与えるものではありません。
 ■投資信託は、値動きのある資産(外貨建資産は為替変動リスクもあります。)を投資対象としているため、基準価額は変動します。したがって、元金を割り込むことがあります。投資信託の申込み・保有・換金時には、費用をご負担いただく場合があります。詳しくは、投資信託説明書(交付目論見書)をご覧ください。

(2012年3月2日 ~ 2017年3月3日)



【各通貨の騰落率(対円)】(2017年3月3日現在)

為替(対円)	前週末比	前月末比	3か月前月末比	6か月前月末比	1年前月末比
米ドル	1.7%	1.1%	▲ 2.5%	12.5%	1.3%
ユーロ	2.3%	1.6%	▲ 1.5%	6.4%	▲ 5.5%
中国・元	1.2%	0.6%	▲ 1.8%	8.7%	▲ 5.3%
韓国・ウォン	▲ 0.2%	▲ 0.3%	2.2%	7.6%	0.7%
マレーシア・リンギ	1.3%	0.8%	▲ 1.9%	4.2%	▲ 11.7%
インドネシア・ルピア	1.5%	0.9%	▲ 1.5%	9.9%	▲ 0.2%
インド・ルピー	1.7%	1.0%	▲ 0.9%	12.2%	0.5%
オーストラリア・ドル	0.6%	0.3%	2.9%	11.6%	0.5%
ブラジル・レアル	1.5%	0.9%	1.7%	17.7%	16.8%
メキシコ・ペソ	3.8%	4.2%	3.5%	11.8%	▲ 10.3%
ロシア・ルーブル	2.0%	1.3%	3.2%	21.5%	16.6%
ポーランド・ズロチ	2.5%	1.6%	0.7%	6.1%	▲ 6.8%
ハンガリー・フォロント	2.1%	1.3%	▲ 1.5%	6.0%	▲ 3.9%
トルコ・リラ	▲ 1.1%	▲ 0.6%	▲ 7.4%	▲ 9.3%	▲ 23.1%
南アフリカ・ランド	▲ 0.2%	0.5%	1.4%	17.0%	13.3%

※騰落率がプラスの場合は円安、マイナスの場合は円高を表します。

(信頼できると判断したデータをもとに日興アセットマネジメントが作成)

※上記は過去のものであり、将来を約束するものではありません。なお、休場の場合は、直前の営業日データを使用しています。

(3/3ページ)

■当資料は、日興アセットマネジメントが「主要国・地域の為替(対円)の推移」についてお伝えすることなどを目的として作成した資料であり、特定ファンドの勧誘資料ではありません。また、当資料に掲載する内容は、弊社ファンドの運用に何等影響を与えるものではありません。

■投資信託は、値動きのある資産(外貨建資産は為替変動リスクもあります。)を投資対象としているため、基準価額は変動します。したがって、元金を割り込むことがあります。投資信託の申込み・保有・換金時には、費用をご負担いただく場合があります。詳しくは、投資信託説明書(交付目論見書)をご覧ください。