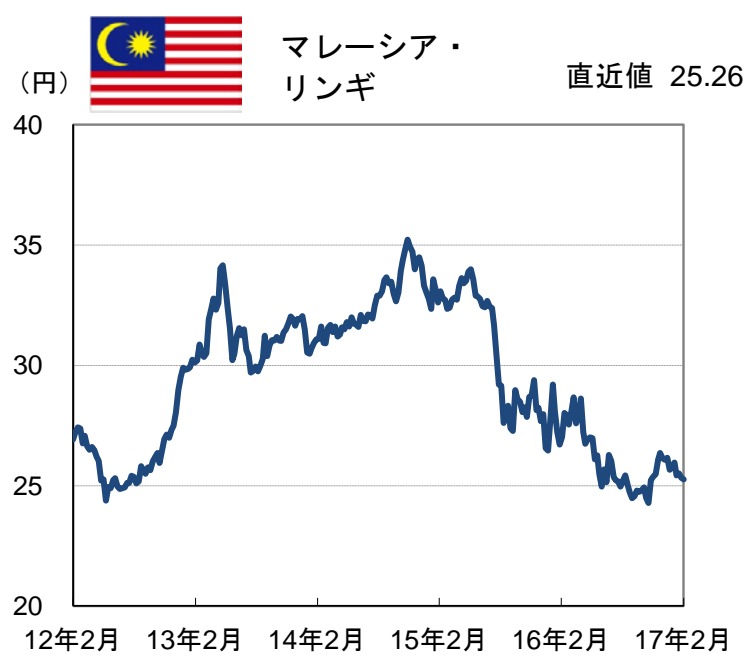
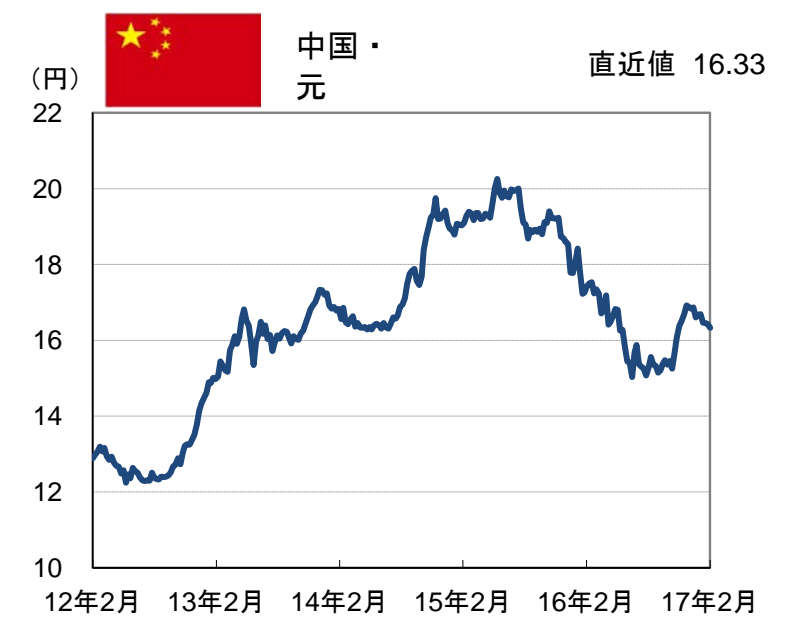
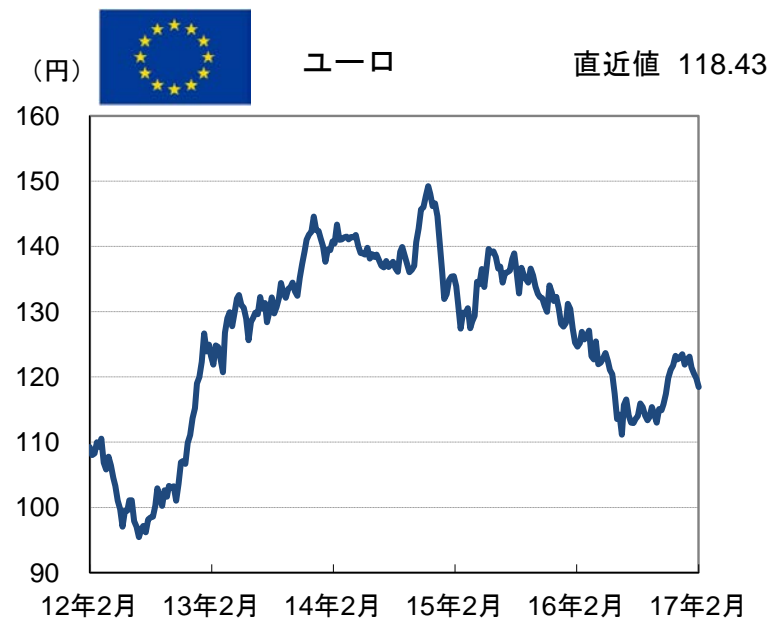
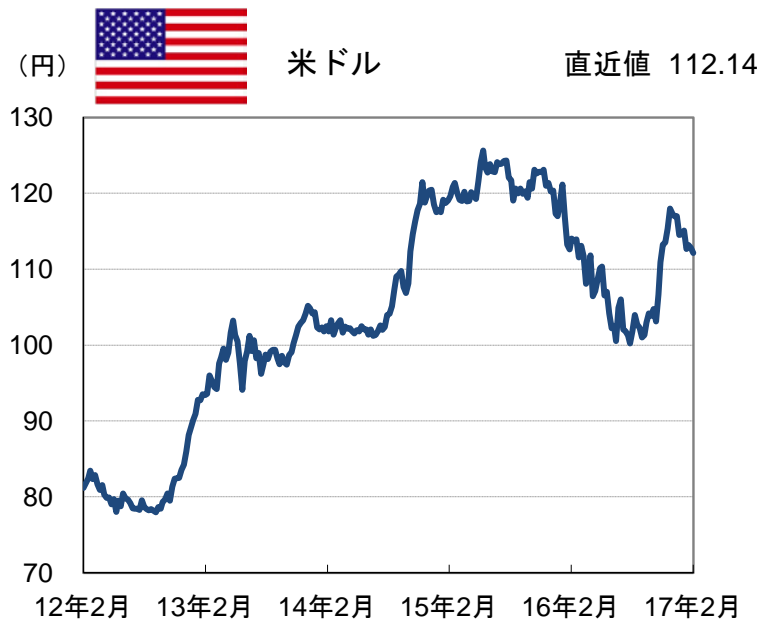


(2012年2月24日 ~ 2017年2月24日)

2017年2月28日



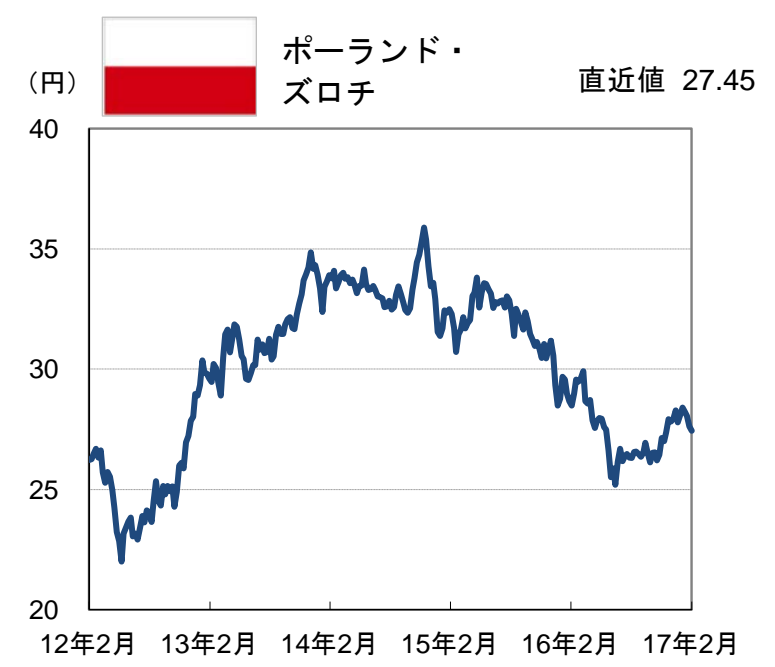
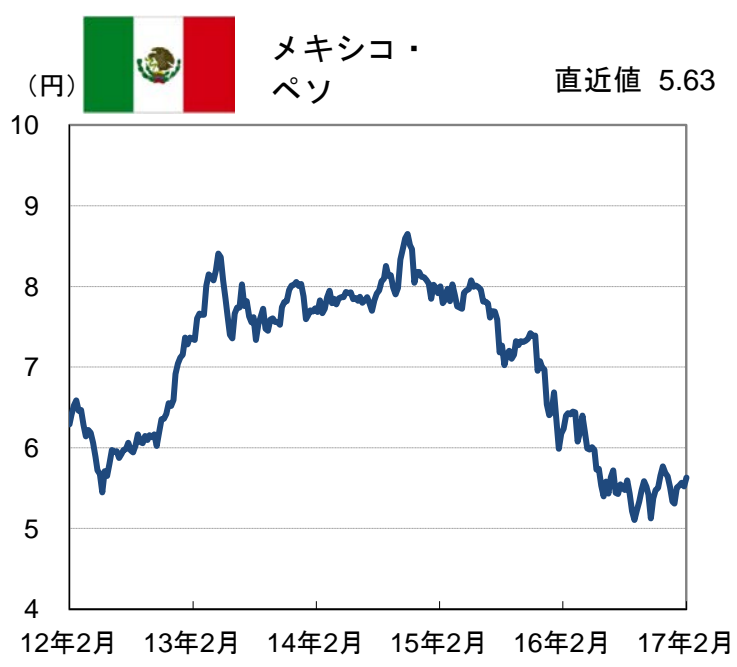
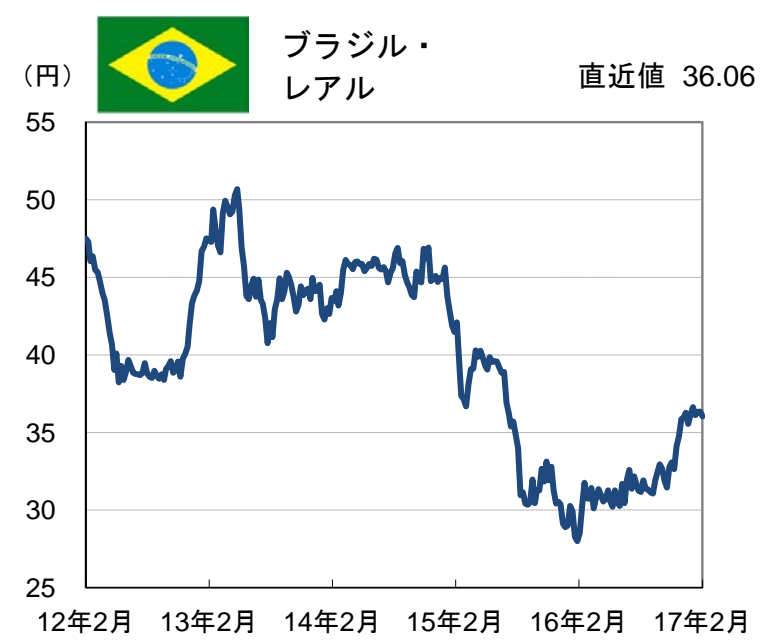
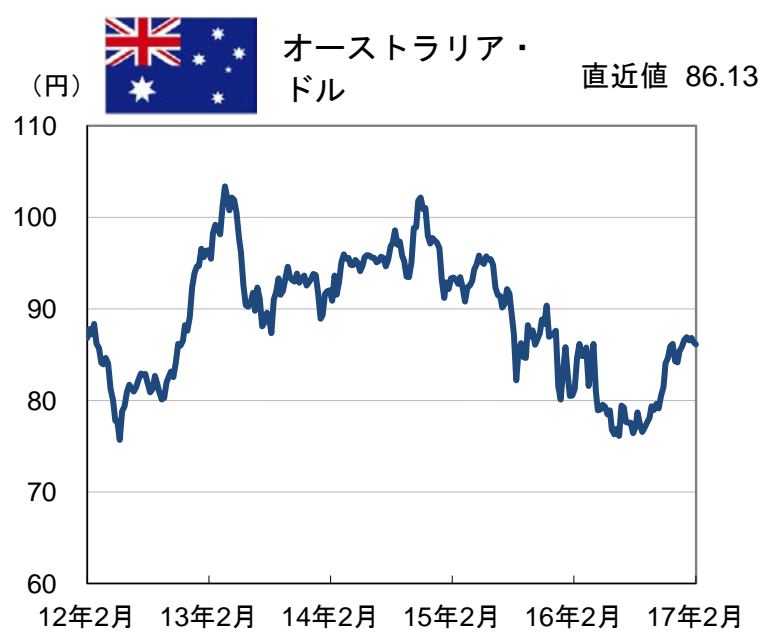
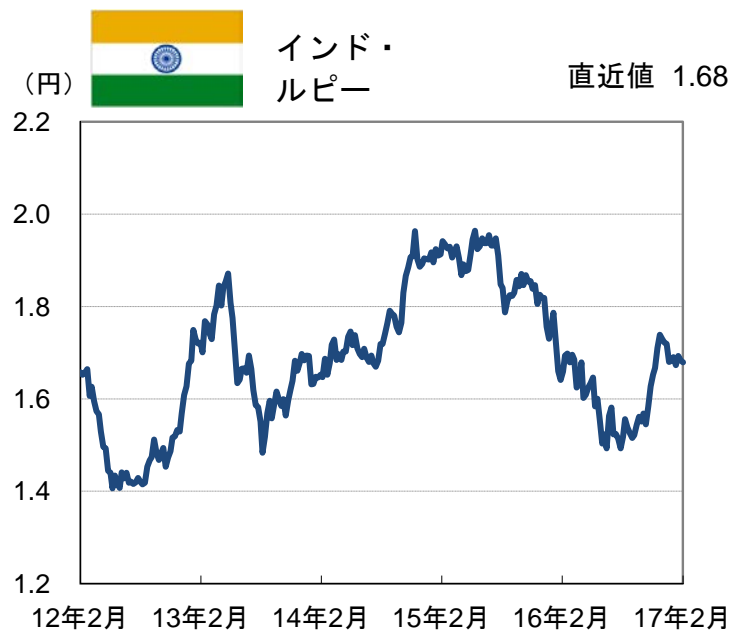
(信頼できると判断したデータをもとに日興アセットマネジメントが作成)
※上記は過去のものであり、将来を約束するものではありません。なお、休場の場合は、直前の営業日データを使用しています。

(1/3ページ)

■当資料は、日興アセットマネジメントが「主要国・地域の為替(対円)の推移」についてお伝えすることなどを目的として作成した資料であり、特定ファンドの勧誘資料ではありません。また、当資料に掲載する内容は、弊社ファンドの運用に何等影響を与えるものではありません。
■投資信託は、値動きのある資産(外貨建資産は為替変動リスクもあります。)を投資対象としているため、基準価額は変動します。したがって、元金を割り込むことがあります。投資信託の申込み・保有・換金時には、費用をご負担いただく場合があります。詳しくは、投資信託説明書(交付目論見書)をご覧ください。

データウォッチ

(2012年2月24日 ~ 2017年2月24日)

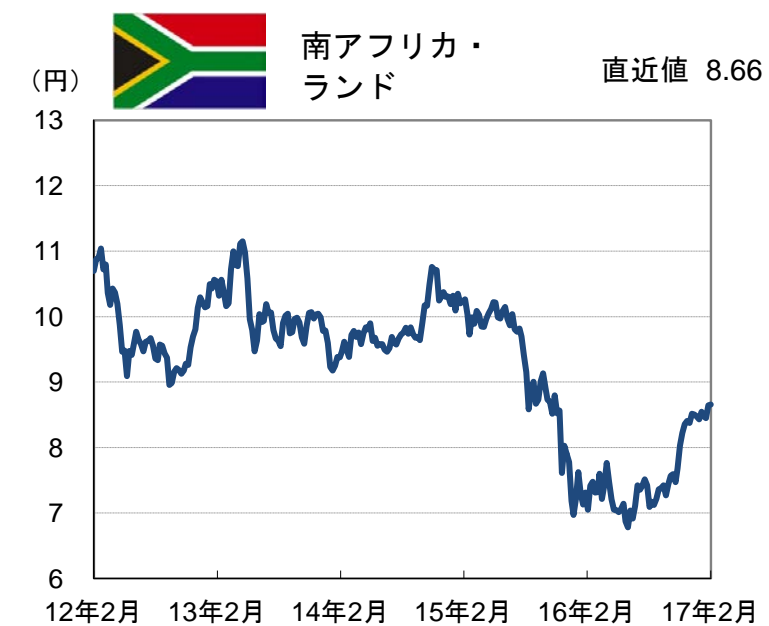
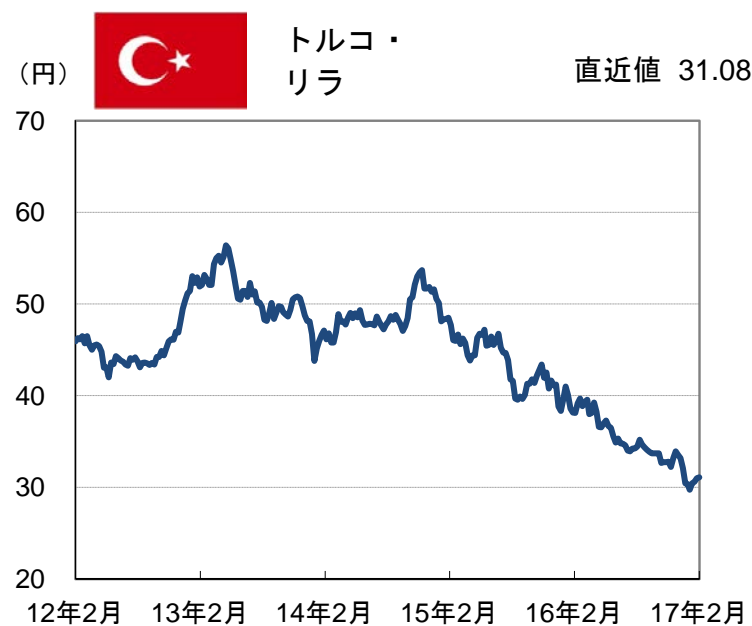
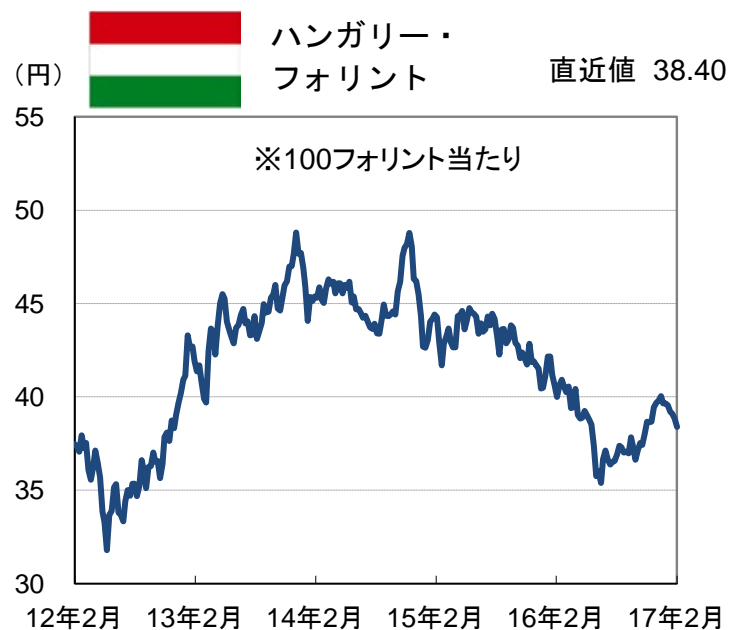


(信頼できると判断したデータをもとに日興アセットマネジメントが作成)
 ※上記は過去のものであり、将来を約束するものではありません。なお、休場の場合は、直前の営業日データを使用しています。

(2/3ページ)

■当資料は、日興アセットマネジメントが「主要国・地域の為替(対円)の推移」についてお伝えすることなどを目的として作成した資料であり、特定ファンドの勧誘資料ではありません。また、当資料に掲載する内容は、弊社ファンドの運用に何等影響を与えるものではありません。
 ■投資信託は、値動きのある資産(外貨建資産は為替変動リスクもあります。)を投資対象としているため、基準価額は変動します。したがって、元金を割り込むことがあります。投資信託の申込み・保有・換金時には、費用をご負担いただく場合があります。詳しくは、投資信託説明書(交付目論見書)をご覧ください。

(2012年2月24日 ~ 2017年2月24日)



【各通貨の騰落率(対円)】(2017年2月24日現在)

為替(対円)	前週末比	前月末比	3か月前月末比	6か月前月末比	1年前月末比
米ドル	▲ 0.6%	▲ 0.6%	▲ 2.0%	8.4%	▲ 0.5%
ユーロ	▲ 1.2%	▲ 2.8%	▲ 2.3%	2.6%	▲ 3.3%
中国・元	▲ 0.6%	▲ 0.6%	▲ 1.6%	5.4%	▲ 5.0%
韓国・ウォン	1.1%	1.3%	2.1%	7.1%	9.0%
マレーシア・リンギ	▲ 0.3%	▲ 0.8%	▲ 1.4%	0.0%	▲ 5.7%
インドネシア・ルピア	▲ 0.5%	▲ 0.6%	▲ 0.4%	8.1%	▲ 0.4%
インド・ルピー	▲ 0.2%	1.0%	0.5%	8.7%	1.9%
オーストラリア・ドル	▲ 0.3%	0.7%	1.9%	10.8%	7.0%
ブラジル・レアル	▲ 0.8%	0.7%	6.6%	12.5%	28.5%
メキシコ・ペソ	2.0%	4.0%	1.3%	2.3%	▲ 9.4%
ロシア・ルーブル	▲ 0.7%	2.3%	7.5%	21.4%	27.1%
ポーランド・ズロチ	▲ 0.7%	▲ 2.6%	0.8%	3.7%	▲ 2.6%
ハンガリー・フォリント	▲ 1.1%	▲ 2.3%	▲ 0.9%	3.0%	▲ 2.8%
トルコ・リラ	0.2%	4.0%	▲ 6.7%	▲ 11.1%	▲ 18.2%
南アフリカ・ランド	0.2%	3.4%	6.7%	23.3%	22.0%

※騰落率がプラスの場合は円安、マイナスの場合は円高を表します。

(信頼できると判断したデータをもとに日興アセットマネジメントが作成)

※上記は過去のものであり、将来を約束するものではありません。なお、休場の場合は、直前の営業日データを使用しています。

(3/3ページ)

■当資料は、日興アセットマネジメントが「主要国・地域の為替(対円)の推移」についてお伝えすることなどを目的として作成した資料であり、特定ファンドの勧誘資料ではありません。また、当資料に掲載する内容は、弊社ファンドの運用に何等影響を与えるものではありません。

■投資信託は、値動きのある資産(外貨建資産は為替変動リスクもあります。)を投資対象としているため、基準価額は変動します。したがって、元金を割り込むことがあります。投資信託の申込み・保有・換金時には、費用をご負担いただく場合があります。詳しくは、投資信託説明書(交付目論見書)をご覧ください。