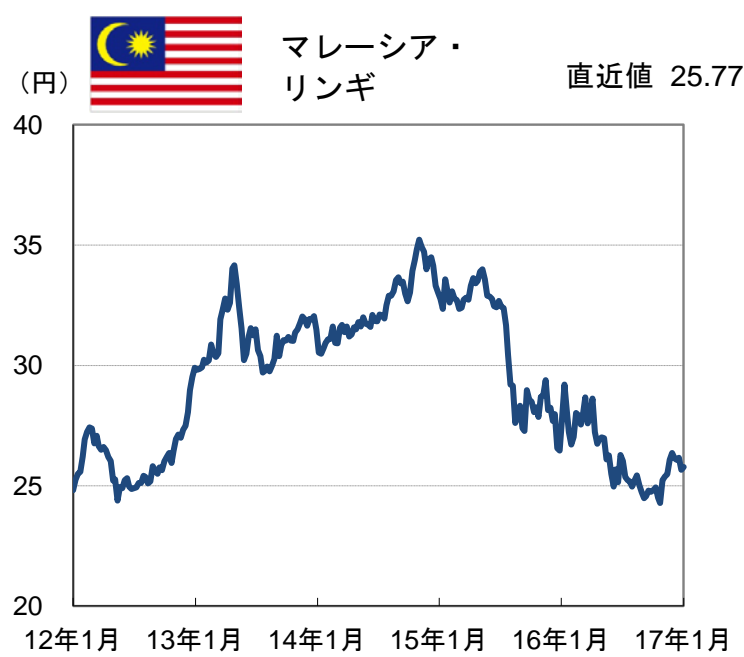
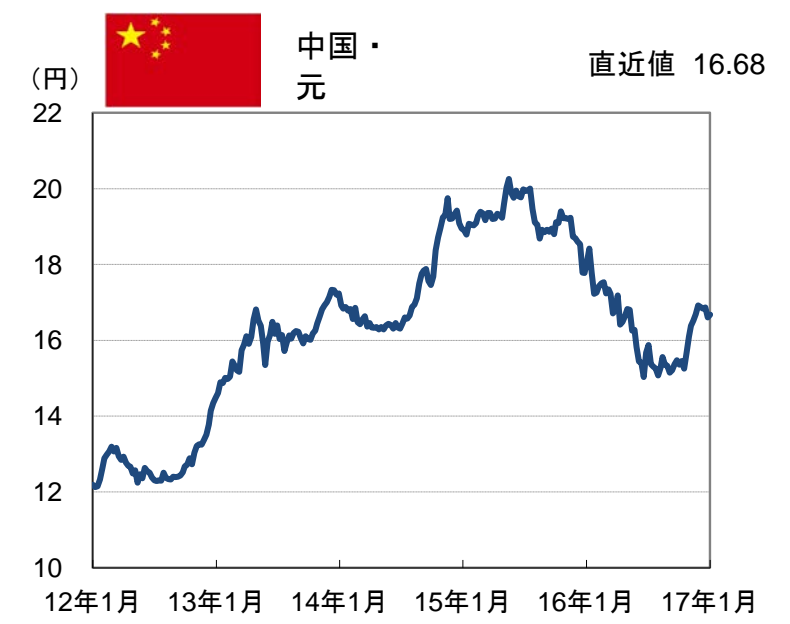
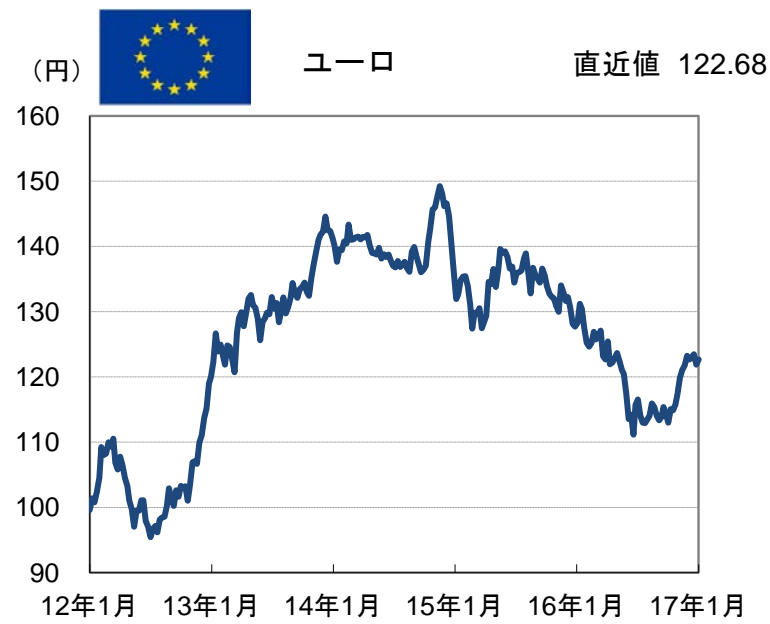


(2012年1月20日 ~ 2017年1月20日)

2017年1月24日



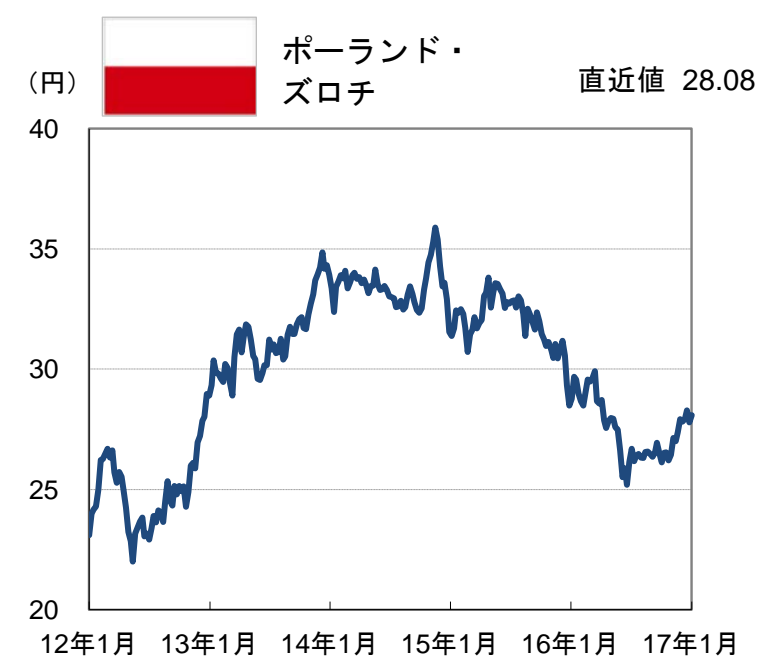
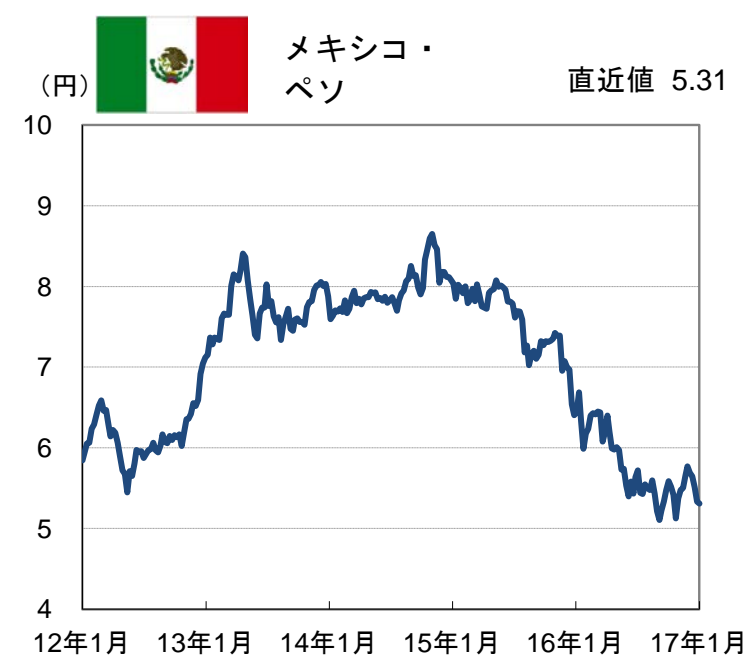
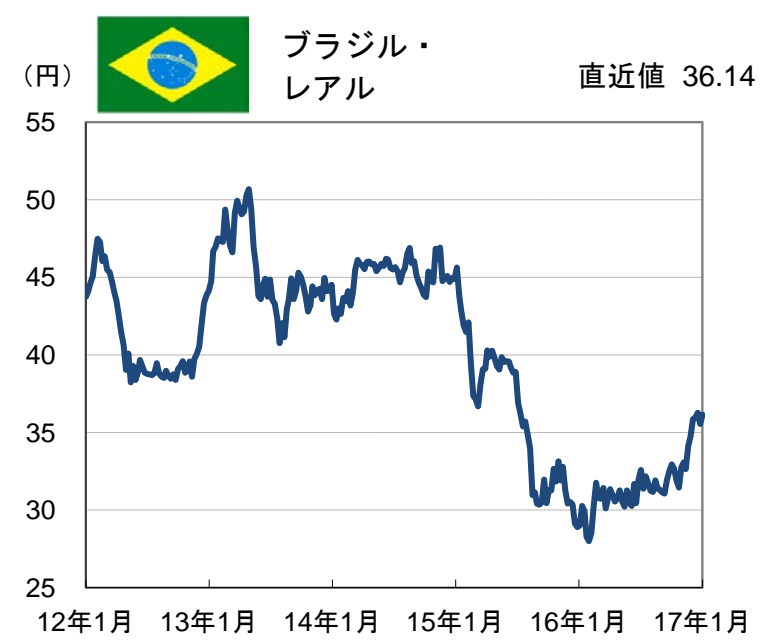
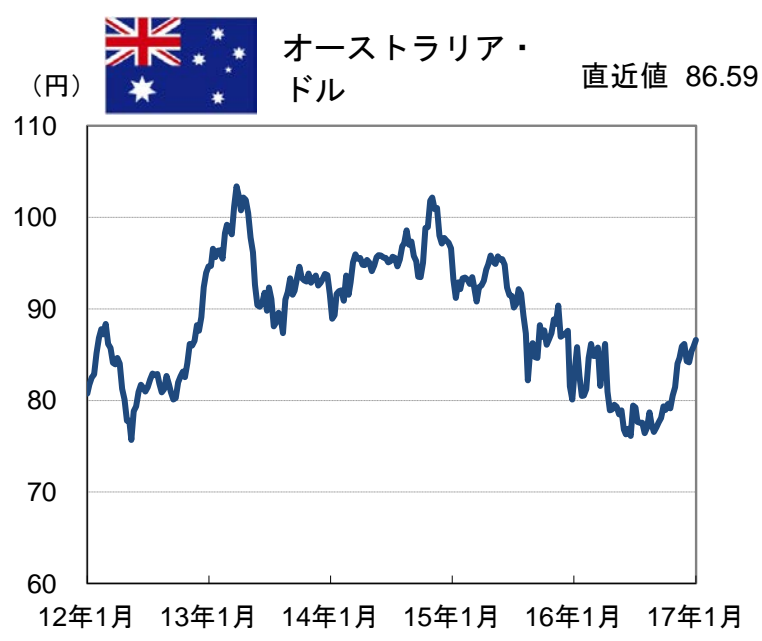
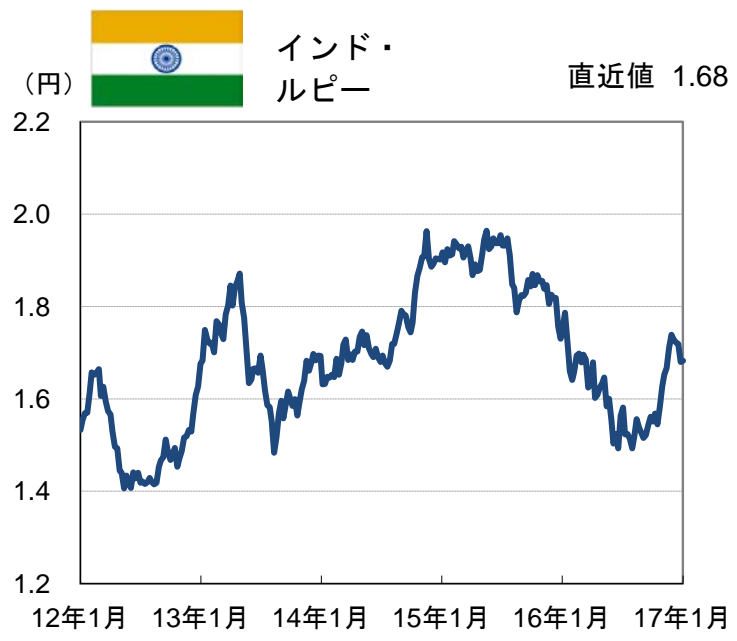
(信頼できると判断したデータをもとに日興アセットマネジメントが作成)
 ※上記は過去のものであり、将来を約束するものではありません。なお、休場の場合は、直前の営業日データを使用しています。

(1/3ページ)

■当資料は、日興アセットマネジメントが「主要国・地域の為替(対円)の推移」についてお伝えすることなどを目的として作成した資料であり、特定ファンドの勧誘資料ではありません。また、当資料に掲載する内容は、弊社ファンドの運用に何等影響を与えるものではありません。
 ■投資信託は、値動きのある資産(外貨建資産は為替変動リスクもあります。)を投資対象としているため、基準価額は変動します。したがって、元金を割り込むことがあります。投資信託の申込み・保有・換金時には、費用をご負担いただく場合があります。詳しくは、投資信託説明書(交付目論見書)をご覧ください。

データウォッチ

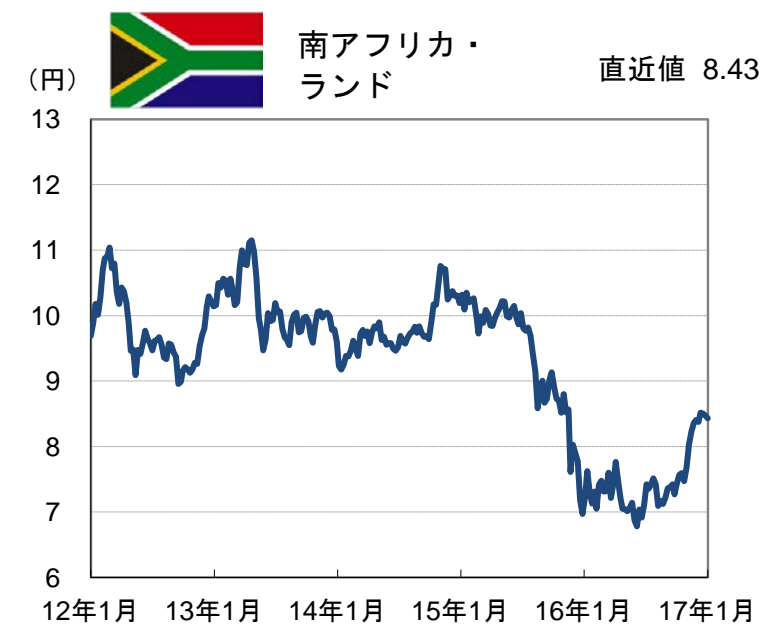
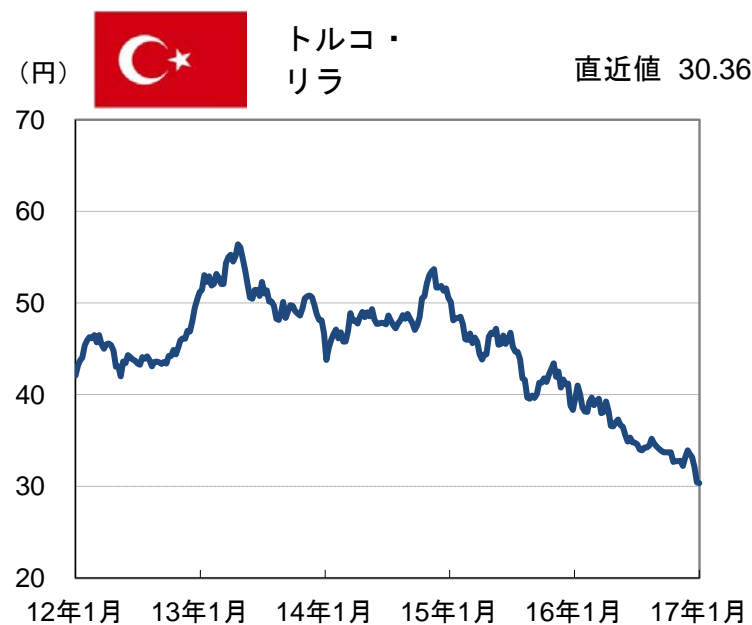
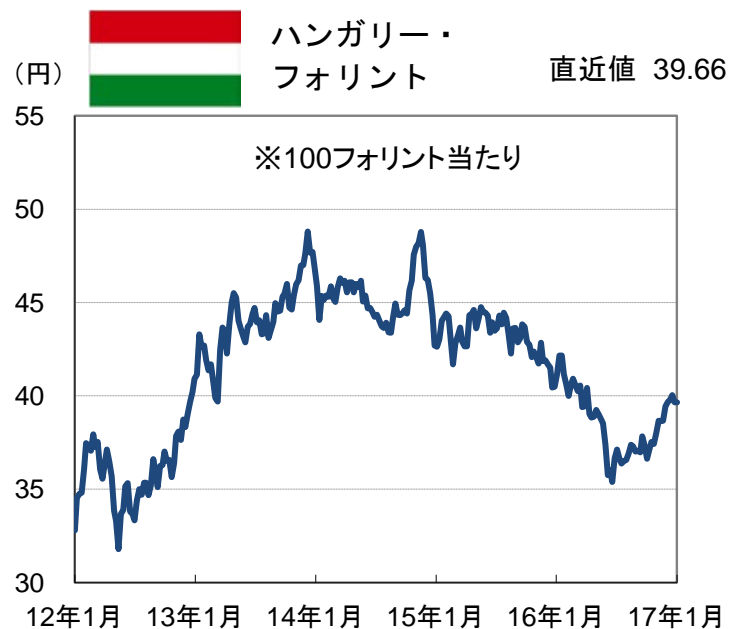
(2012年1月20日 ~ 2017年1月20日)



(信頼できると判断したデータをもとに日興アセットマネジメントが作成)
 ※上記は過去のものであり、将来を約束するものではありません。なお、休場の場合は、直前の営業日データを使用しています。

■当資料は、日興アセットマネジメントが「主要国・地域の為替(対円)の推移」についてお伝えすることなどを目的として作成した資料であり、特定ファンドの勧誘資料ではありません。また、当資料に掲載する内容は、弊社ファンドの運用に何等影響を与えるものではありません。
 ■投資信託は、値動きのある資産(外貨建資産は為替変動リスクもあります。)を投資対象としているため、基準価額は変動します。したがって、元金を割り込むことがあります。投資信託の申込み・保有・換金時には、費用をご負担いただく場合があります。詳しくは、投資信託説明書(交付目論見書)をご覧ください。

(2012年1月20日 ~ 2017年1月20日)



【各通貨の騰落率(対円)】(2017年1月20日現在)

為替(対円)	前週末比	前月末比	3か月前月末比	6か月前月末比	1年前月末比
米ドル	0.1%	▲ 2.0%	9.4%	12.3%	▲ 5.4%
ユーロ	0.6%	▲ 0.3%	6.6%	7.5%	▲ 6.5%
中国・元	0.4%	▲ 0.9%	7.7%	8.5%	▲ 9.5%
韓国・ウォン	0.1%	0.7%	6.4%	6.2%	▲ 2.8%
マレーシア・リンギ	0.4%	▲ 1.2%	3.2%	1.6%	▲ 11.7%
インドネシア・ルピア	▲ 0.5%	▲ 1.4%	6.2%	9.6%	▲ 3.5%
インド・ルピー	0.1%	▲ 2.3%	7.1%	10.4%	▲ 5.8%
オーストラリア・ドル	0.9%	2.9%	8.6%	11.5%	0.9%
ブラジル・レアル	1.7%	0.5%	10.0%	15.1%	19.3%
メキシコ・ペソ	▲ 0.5%	▲ 6.0%	▲ 4.5%	▲ 2.5%	▲ 20.6%
ロシア・ルーブル	0.2%	1.5%	16.3%	24.5%	20.3%
ポーランド・ズロチ	1.1%	0.5%	5.1%	7.2%	▲ 5.4%
ハンガリー・フォリント	▲ 0.0%	▲ 0.3%	6.4%	8.2%	▲ 5.9%
トルコ・リラ	▲ 0.3%	▲ 8.5%	▲ 10.4%	▲ 10.8%	▲ 25.9%
南アフリカ・ランド	▲ 0.5%	▲ 1.0%	8.4%	14.7%	10.6%

※騰落率がプラスの場合は円安、マイナスの場合は円高を表します。

(信頼できると判断したデータをもとに日興アセットマネジメントが作成)

※上記は過去のものであり、将来を約束するものではありません。なお、休場の場合は、直前の営業日データを使用しています。

(3/3ページ)

■当資料は、日興アセットマネジメントが「主要国・地域の為替(対円)の推移」についてお伝えすることなどを目的として作成した資料であり、特定ファンドの勧誘資料ではありません。また、当資料に掲載する内容は、弊社ファンドの運用に何等影響を与えるものではありません。

■投資信託は、値動きのある資産(外貨建資産は為替変動リスクもあります。)を投資対象としているため、基準価額は変動します。したがって、元金を割り込むことがあります。投資信託の申込み・保有・換金時には、費用をご負担いただく場合があります。詳しくは、投資信託説明書(交付目論見書)をご覧ください。