

鎌倉新書 [6184・100 株]
12月4日 東証マザーズ市場上場

2015年11月16日(月)
更新: 14時56分
株式会社フィスコ

「終活」関連のマザーズ小型案件

投資スタンスと初値メド

ブックビルディング参加	_____
初値投資	_____
初値メド	_____

市場の注目度	★★★
想定仮条件レンジ	900円～940円
予想PER	16.6倍～17.3倍
予想トレーディングレンジ 期間: 上場後1年を想定	1000円～3000円
予想PER	18.4倍～55.3倍

※★印は5段階評価

日程

仮条件提示	11月17日
ブックビルディング期間	11月18日～11月25日
公開価格決定	11月26日
申込期間	11月27日～12月2日
払込日	12月3日
上場日	12月4日

類似会社 3社

平均PER	11.8倍	→	640円
平安レイ<2344>	7.7倍(連)	→	418円
ティア<2485>	20.4倍	→	1,106円
サン・ライフ<4656>	7.4倍(連)	→	401円

(PERは11月13日現在の会社側予想ベース)

ポータルサイトを通じたライフエンディングサービスに係るマッチング事業及び書籍販売事業を展開する。運営するポータルサイトは「いい葬儀」「いい仏壇」「いいお墓」など。また、ヤフー<4689>と協力し「Yahoo!エンディング」も運営している。「終活」の浸透が進み、社会的関心が高まってきている分野である。

マザーズ上場でインターネット関連の小型案件となる。足元の株式市場の投資テーマに沿った事業内容とは言えないが、珍しさもあって投資家の関心を引く可能性がある。また、良好な需給面にも投資家の関心を集めそうだ。

公開規模については5億円程度となる見込み。公開株式以外の市場流通株はほとんどないとみられるほか、同日上場の企業もないため、需給面は良好と言える。

銘柄紹介

鎌倉新書 [6184・100 株] 12月4日 東証マザーズ市場上場

2015年11月16日(月)

更新: 14時56分

株式会社フィスコ



新規公開株レポート

業績推移 (百万円・%)						
決算期	売上高	伸び率	経常利益	伸び率	純利益	伸び率
2012/1	427	—	35	—	22	—
2013/1	627	46.9%	113	217.3%	28	30.5%
2014/1	778	24.0%	58	-48.2%	30	6.6%
2015/1	917	17.9%	27	-52.5%	10	-65.6%
2016/1 予	1,076	17.4%	168	506.5%	104	887.5%
2015/7 2Q	546	—	102	—	61	—
予想 EPS/配当		単独: 54.24 円(上場時発行済株式数で試算)/0.00 円				

業績コメント

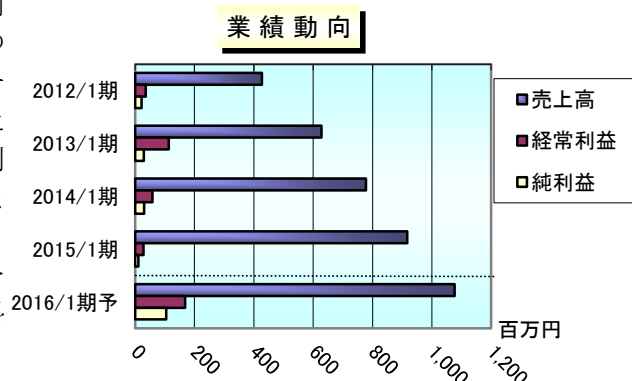
2016年1月期の業績は、売上高が前期比17.4%増の10.7億円、経常利益が同506.5%増の1.6億円と増収増益の見通しとなっている。

足元のライフエンディング市場では、少子高齢化が進むなか「終活」が浸透し、葬儀を中心にライフエンディングに対する社会的関心が高まりを見せている。

このような環境のもと、同社の今期売上高は、葬儀事業において、ユーザーから同社への問い合わせのうち、その内容が相談・見積り等の成約に結び付きやすい有効通話数は前期からほぼ横ばいと想定し、前期並みの成約率と手数料単価の約10%の上昇を見込んでいる。仏壇事業では、ユーザーが同社サイトにアクセスし、発行したデバイス毎のクーポン発行数が、人員体制の強化やリスティング広告の強化等によって対前期で約70%増加することを織り込んでいる。お墓事業では、同社サイトを閲覧し、電話・メール等で鎌倉新書に資料

請求を行った資料請求者について、リスティング広告の強化や各種セミナー・見学会の強化等によって対前期比で約30%増加することを見込んでいる。

なお、通期計画に対する第2四半期末時点における進捗率は、売上高5.4億円で50.7%、経常利益1.0億円で60.7%となっている。



銘柄紹介

鎌倉新書 [6184・100 株] 12月4日 東証マザーズ市場上場

2015年11月16日(月)

更新: 14時56分

株式会社フィスコ



新規公開株レポート

基本概要

所在地	東京都中央区日本橋本石町四丁目
代表者名(生年月日)	代表取締役社長 清水 祐孝(昭和38年1月24日生)
設立	昭和59年4月17日
資本金	1億1020万円(平成27年10月30日現在)
従業員数	45人(平成27年9月30日現在)
発行済株式数(上場時)	1,930,000株(予定)
公開株式数	公募150,000株 売出350,000株 (オーバーアロットメントによる売出75,000株)
想定公開規模	5.2億円~5.4億円(OA含む)
事業内容	ポータルサイトを通じたライフエンディングサービスに係るマッチング事業及び書籍販売事業

売上高構成比率(2015/1期実績)

品目	金額	比率
ライフエンディングサービス事業	830 百万円	90.5 %
ライフエンディング関連書籍出版事業	86 百万円	9.5 %
合計	917 百万円	100.0 %

幹事証券団(予定)

	証券会社名	引受株数	引受シェア
主幹事証券	SMBC日興証券(株)	未定	未定
幹事証券	大和証券(株)	未定	未定
幹事証券	岩井コスモ証券(株)	未定	未定
幹事証券	極東証券(株)	未定	未定
幹事証券	SMBCフレンド証券(株)	未定	未定
幹事証券	丸三証券(株)	未定	未定
幹事証券	東海東京証券(株)	未定	未定
幹事証券	岡三証券(株)	未定	未定
幹事証券	(株)SBI証券	未定	未定

銘柄紹介

鎌倉新書 [6184・100 株] 12月4日 東証マザーズ市場上場

2015年11月16日(月)
更新: 14時56分
株式会社フィスコ

大株主上位 10 位			
順位	株主名	保有株数	保有シェア
1	清水 祐孝	1,200,000 株	60.29 %
2	株式会社かまくらホールディングス	200,000 株	10.05 %
3	YJ1号投資事業組合	180,000 株	9.04 %
4	清水 優紀	100,000 株	5.02 %
4	清水 啓太郎	100,000 株	5.02 %
合計		1,780,000 株	89.42 %

その他情報		
手取金の使途	全額を今後の事業拡大のための運転資金として充当する予定。	
関係会社	-	
VC 売却可能分(推定)	-社 -株(売出し・保有期間などの制限があるもの以外)	
直近有償第三者割当	年月日	2013年12月26日
	割当先	YJ1号投資事業組合
	発行価格	780円 ※株式分割を考慮済み

鎌倉新書 [6184・100 株] 12月4日 東証マザーズ市場上場

2015年11月16日(月)

更新：14時56分

株式会社フィスコ



銘柄紹介

葬儀、仏壇、お墓を中心としたライフエンディングにおける情報や、それに関わる多くの取引先を有していること等の強みを活かし、現在は運営するポータルサイトを通じて、ユーザーに対して様々な情報提供を行っている。

(1) ライフエンディングサービス事業

ライフエンディング市場で、同社はユーザーのサービス選択が、より適切に行われるための手段として、ユーザーと取引先を結びつけるマッチングプラットフォームを構築し、ライフエンディングや終活の情報提供やサービスを展開している。

・葬儀事業

葬儀のポータルサイト「いい葬儀」をはじめとした葬儀に関連するポータルサイトを通して、ユーザーに葬儀に関する様々な情報の提供を行っている。葬儀の利用については、利用頻度が限られる場合も多く、ユーザーにおいて、その手順や方法、どの会社の葬儀を利用すべきか等についての情報を有していない場合も多いと同社では考えており、ここにユーザーの大きなニーズが存在していると考えている。同社は業界誌を長年に亘り発行してきた強みを活かし、ユーザーと取引先をつなぐ役割を果たしている。同社のポータルサイトでは、24時間体制の電話窓口とメールでの相談窓口を通して、ユーザーと取引先の仲介事業を行っているほか、広告の掲載や生花等の物品販売を行っている。同事業では、ユーザーを紹介した取引先が成約に至った場合の手数料、及びポータルサイトへの広告掲載料を収益としている。なお、同社は葬儀事業に関するポータルサイトとして、前述の「いい葬儀」を中核として、本書提出日現在 16 サイトを運営している。

・仏壇事業

仏壇仏具のポータルサイト「いい仏壇」をはじめとしたポータルサイトを通して、ユーザーに仏壇仏具に関する様々な情報の提供を行っている。一般的に購買頻度の低い仏壇の購買については、仏壇の種類や販売店の選定等に苦慮しているユーザーも多いと同社では考えている。「いい仏壇」では、ユーザーの仏壇選びがより適切に行えるための様々な情報提供を行っている。同事業では、ユーザーを紹介した取引先が成約に至った場合の手数料、及びポータルサイトへの広告掲載料が収益源。なお、同社は仏壇事業に関するポータルサイトとして、「いい仏壇」を中核として、目論見書提出日現在で5サイトを運営している。また、取引先や寺院に対するコンサルティングやセミナー活動も行っている。

・お墓事業

霊園・墓地のポータルサイト「いいお墓」をはじめとしたポータルサイトを通して、ユーザーにお墓選びに関する様々な情報を提供している。同事業では、ユーザーを紹介した取引先が成約に至った場合の手数料、及びポータルサイトへの広告掲載料を収益源としている。なお、同社はお墓事業に関するポータルサイトとして、「いいお墓」を中核として、本書提出日現在 12サイトを運営している。

・Yahoo! エンディング事業

ヤフー株式会社が運営するインターネットポータルサイト「Yahoo! JAPAN」にて運営する、ライフエンディング、終活に関連する総合ポータルサービスである。同事業においては、葬儀手配サービスが成約に至った場合の手数料、また有料会員が支払う月額利用料金を収益源としている。

鎌倉新書 [6184・100 株] 12月4日 東証マザーズ市場上場

2015年11月16日(月)
更新: 14時56分
株式会社フィスコ



新規公開株レポート

投資のポイント

マザーズ上場でインターネット関連の小型案件となる。足元の株式市場の投資テーマに沿った事業内容とは言えないが、近時はいわゆる「終活」ビジネスがメディア等で紹介されることも多く、IPO 案件としての珍しさもあって投資家の関心を引く可能性がある。ただ、それ以上に、良好な需給面に着目した投資家の関心を集めそう。GMO メディア<6180>など 10 月後半の IPO 案件が活況を見せたことや、日本郵政グループ 3 社が好調な滑り出しとなったことも、IPO 人気を高めるだろう。

同社は現在、「いい葬儀」「いい仏壇」「いいお墓」などの運営ポータルサイトを通じて、ユーザーに対してライフエンディングや終活に関する情報や関連サービスを提供している。また、ヤフー<4689>と協力し、ヤフーのインターネットポータルサイト「Yahoo! JAPAN」にてライフエンディング、終活に関連する総合ポータルサービス「Yahoo! エンディング」を運営している。少子高齢化が進むなか、「終活」の浸透が進み、社会的関心が高まってきていることは同社にとって追い風となるだろう。

業績面について、2016 年 1 月期は売上高が前期比 17.4%増の 10.7 億円、経常利益が同 506.5%増の 1.6 億円と増収増益の見通しとなっている。増益率の高さは前期伸び悩んだ反動とも考えられるが、売上高は直近数期で 2 ケタ成長が続いている。

公開規模については 5 億円程度となる見込み。ベンチャーキャピタルが 1 社 18 万株を保有するが、期間 180 日、株価によ

る解除条件なしのロックアップがかかっており、当面の懸念材料とはならないだろう。残りは清水社長や親族等が保有しており、公開株式以外の市場流通株はほとんどないとみられる。また、上場日の 12/4 は IPO 集中期に入る前で、同日上場の企業もないため、需給面は良好と言える。

銘柄紹介

鎌倉新書 [6184・100 株] 12月4日 東証マザーズ市場上場

2015年11月16日(月)
更新: 14時56分
株式会社フィスコ

投資スタンスの見方

投資スタンスの見方		
Aggressive (アグレッシブ)	積極的参加	投資収益率 100%以上が見込まれる案件
Active (アクティブ)	やや積極的参加	投資収益率 50%以上が見込まれる案件
Passive+ (パッシブ・プラス)	やや消極的参加	投資収益率 20~50%未満が見込まれる案件
Passive- (パッシブ・マイナス)	消極的参加	投資収益率 0~20%未満であり、マイナスの可能性がある案件
Negative (ネガティブ)	参加見送り	投資収益率がマイナスになる可能性が予想される案件

《 重要事項(ディスクレマー) 》

株式会社フィスコ(以下[フィスコ]という)は株価情報および指数情報の利用について東京証券取引所・大阪取引所・日本経済新聞社の承諾のもと提供しています。

“JASDAQ INDEX”の指数値及び商標は、株式会社東京証券取引所の知的財産であり一切の権利は同社に帰属します。

掲載される情報はフィスコが信頼できると判断した情報源をもとにフィスコが作成・表示したものです。その内容及び情報の正確性、完全性、適時性について、フィスコは保証を行っておらず、また、いかなる責任を持つものではありません。

本資料に記載された内容は、資料作成時点において作成されたものであり、予告なく変更する場合があります。

本文およびデータ等の著作権を含む知的所有権はフィスコに帰属し、事前にフィスコへの書面による承諾を得ることなく本資料およびその複製物に修正・加工することは堅く禁じられています。また、本資料およびその複製物を送信、複製および配布・譲渡することは堅く禁じられています。

フィスコが提供する投資情報は、あくまで情報提供を目的としたものであり、投資その他の行動を勧誘するものではありません。

本資料に掲載される株式、投資信託、債券、為替および商品等金融商品は、企業の活動内容、経済政策や世界情勢などの影響により、その価値を増大または減少する事もあり、価値を失う場合があります。

本資料は、本資料により投資された資金がその価値を維持または増大する事を保証するものではなく、本資料に基づいて投資を行った結果、お客様に何らかの損害が発生した場合でも、フィスコは、理由のいかんを問わず、責任を負いません。

フィスコおよび関連会社とその取締役、役員、従業員は、本資料に掲載されている金融商品について保有している場合があります。

投資対象および銘柄の選択、売買価格などの投資にかかる最終決定は、お客様ご自身の判断でなさるようお願いいたします。

以上の点をご了承の上、ご利用ください。

株式会社フィスコ



■ 本資料のご留意事項

本資料は投資判断の参考としての情報提供を目的としたものであり、投資勧誘を目的とするものではありません。銘柄の選択、投資判断の最終決定はお客様ご自身の判断でなさるようお願いいたします。

本資料は、SBI証券が、株式会社フィスコが信頼できると判断して作成したレポートを有償で提供を受けておりますが、その正確性、安全性等について保証するものではありません。本資料に掲載された意見は、作成日における判断であり、予告なしに変更される場合があります。本資料の著作権、知的所有権等一切の権利は株式会社フィスコに帰属しますので、許可なく複製、転写、引用等を行うことを禁じます。

■ 手数料およびリスク等について

国内株式取引の手数料

・株式取引にあたっては、所定の手数料がかかります（手数料はお客様の取引コース、取引チャネル、取引プランや売買代金等により異なることから記載しておりません）。詳しくは、SBI証券 WEB サイトの当該商品等のページ、金融商品取引法に係る表示又は上場有価証券等書面等をご確認ください。

■ 国内株式取引のリスク情報について

・国内株式の取引は、株価の変動等により損失が生じるおそれがあります。
・信用取引は、少額の委託保証金で多額の取引を行うことができることから、時として多額の損失が発生する可能性を有しています。
・信用取引の対象となっている株価の変動等により損失が生じるおそれがあります。また、その損失の額が、差入れた委託保証金額を上回るおそれがあります。

■ 留意点

・SBI証券が保有する株式等や主幹事担当会社の重要な開示事項（利益相反関係等）についてはSBI証券WEBサイト（http://search.sbisecc.co.jp/v2/popwin/info/home/pop690_kaiji.html）をご確認ください。または、カスタマーサービスセンター（0120-104-214（携帯電話・PHSからは03-5562-7530））までお問い合わせください。
・取引コースや商品ごとに手数料等およびリスクが異なりますので、契約締結前交付書面、上場有価証券等書面、ウェブサイト、等をよくご確認ください。または最寄の支店までお問い合わせください。
・最終的な投資判断は目論見書の内容をご確認ください。目論見書は当該銘柄の取扱証券会社のホームページ等で入手いただけます。

商号等： 株式会社 SBI証券 金融商品取引業者
登録番号： 関東財務局長（金商）第44号
加入協会： 日本証券業協会、一般社団法人 金融先物取引業協会、
一般社団法人 第二種金融商品取引業協会